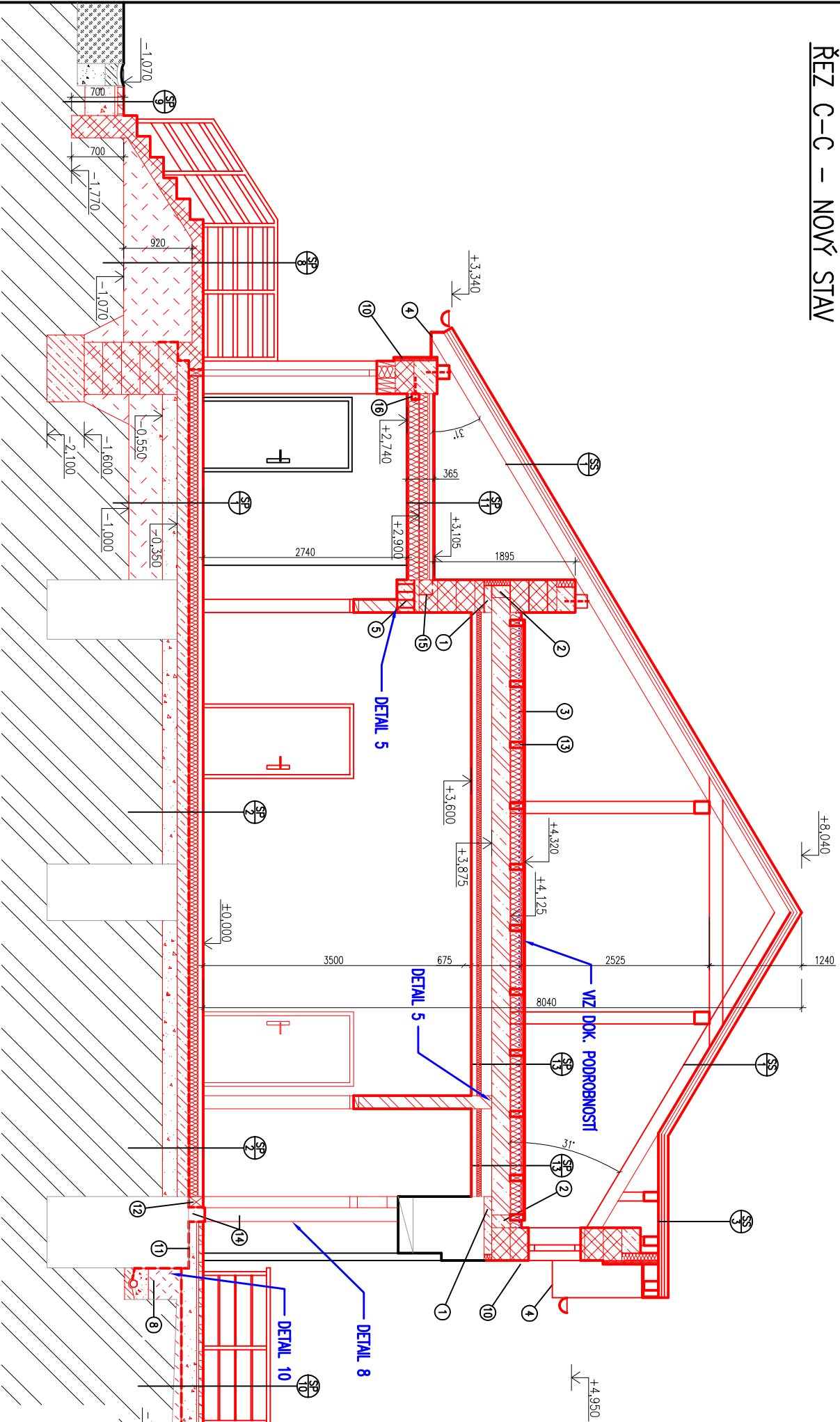


ŘEZ C-C – NOVÝ STAV



VYSVĚTLIVKY:

- KP KOTEL NA PLYN
- TVI ZÁSOBNÍK TEPLÉ UŽITKOVÉ VODY
- AV AKUMULAČNÍ NADoba 1m³
- SKLADBA PODLAHY
- SKLADBA STĚNY
- SKLADBA STŘECHY
- TRUBAŘSKÉ VÝROBKY
- PLASTOVÉ VÝROBKY – OKNA + PRAPEPTY
- KLEMPŘSKÉ VÝROBKY
- ZAMĚČNÍKOVÉ VÝROBKY
- JEDNOTLIVÉ POLOŽKY JSOU ROZEPISÁNY VE VÝPISECH SKLADBY A VÝPISECH PRÁKŮ

LEGENDA BAREV

- STAVAJÍCÍ KONSTRUKCE
- NOVÉ KONSTRUKCE

LEGENDA HMOT

- STAVAJÍCÍ ZDĚNÉ KONSTRUKCE Z CHEL PLŮNÝCH PALČENÝCH NA MALTU
- NOVÉ ZDĚNÉ KONSTRUKCE Z KERAMICKÝCH BROUŠENÝCH CHEL NA PLYNOPLUŠNOU TENKOVSTVOU MALTU, TL. 440mm, Lambda D = min. 0,092 W/(m.k)
- NOVÉ ZDĚNÉ KONSTRUKCE Z KERAMICKÝCH BROUŠENÝCH CHEL NA PLYNOPLUŠNOU TENKOVSTVOU MALTU, TL. 250mm
- NOVÉ ZDĚNÉ KONSTRUKCE Z KERAMICKÝCH BROUŠENÝCH CHEL NA PLYNOPLUŠNOU TENKOVSTVOU MALTU, TL. 250mm
- NOVÉ ZDĚNÉ KONSTRUKCE Z KERAMICKÝCH BROUŠENÝCH CHEL S VLOŽENOU TEPELNOU IZOLACÍ, NA PLYNOPLUŠNOU TENKOVSTVOU MALTU, TL. 250mm, Lambda D = min. 0,084 W/(m.k)
- NOVÉ ZDĚNÉ KONSTRUKCE Z KERAMICKÝCH BROUŠENÝCH CHEL S VLOŽENOU MINERÁLNÍ VULOU, TLUM STĚB, TL. 210mm
- NOVÉ PŘÍČKY Z KERAMICKÝCH TVÁRNIC, TL. 115mm, 175mm, 240mm
- PŘÍČKA SÍK S MINERÁLNÍ VULOU, TL. 150mm
- BETON PROSTY
- ŽELEZOBETONOVÁ STROPNÍ PANEĽ SPIROL, TL. 250mm
- ZAZDĚNÝ OTVOR
- ZTRACENÉ BEDNĚNÍ TL. 300mm
- SCHODIŠTĚ Z MONOLITICKÉHO ŽELEZOBETONU
- HUTNĚNÝ ŠTERKOPISKOVÝ PODSPY FR. 0/32
- HUTNĚNÝ NÁSPY Z PRCENÉ STAVEBNÍ SULTI
- KÁČEK FR. 16/32
- TĚLESO KOMUNIKACE
- ROSTLÝ TERÉN

POZNAMKY:

- U KAŽDÉHO POUŽITÉHO VÝROBKU BUDOU DŮSLEDNĚ DODRŽENY TECHNOLOGICKÉ POSTUPY DANÉ VÝROBCEM / DODAVATELEM
- NEJBLÍŽE SOUČÁSTI DOKUMENTACE JSOU TECHNICKÉ ZPRÁVY, PROJEKTY JEDNOTLIVÝCH PRŮTĚH (STATIKA, ELEKTRO, ZTI, ...), V PŘÍPADĚ ROZPORU MEZI JEDNOTLIVÝMI PROJEKTY JE NUTNÉ NEPROUDĚNĚ KONSTATOVAT PROJEKTY
- PRVNÍ ŘADA CHEL NOSNÉHO I NENOSNÉHO ZONA Z BROUŠENÝCH CHEL BUDE ZALOŽENA NA ZAKLADNÍ MALTU MIN. TL. 20mm
- V ROZDĚLÍCH OBJEKTŮ A U OTVORŮ BUDOU POUŽITÝ KONČOVÉ A POLOVÝŠKOVÉ CHELÉ BLOKY
- VNITŘNÍ ZDĚNÉ NOSNÉ I NENOSNÉ STĚNY BUDOU KE STŘEŠÍ PŘÍPOJENY KLIZNĚ DLE TECHNOLOGICKÝCH POSTUPŮ ZVOLENÉHO ZDÍCHOVÉHO MATERIÁLU
- VŠECHNY PROSTUPY PŘES STĚNY A STŘEŠÍ BUDOU PO PŘÍPOJENÍ ROZVODŮ RÁDNĚ HYDROIZOLOVÁNY, AKUSTICKY, PŘÍPADNĚ I POŽÁRNĚ UTEPĚNÝ
- PROSTUPY STROPNÍ KONSTRUKCE ZE SPIROLU KONZULTOVAT SE STATIKEM / DODAVATELEM STROPNÍCH PANEĽŮ
- ROZMĚRY NK A OTVORŮ PRO INSTALACI ŠACHTY, ROZVADĚČE, ATD. JSOU KOTOVÁNY JAKO ČISTÝ STAVEBNÍ OTVOR – NUTNO UPRAVIT DLE KONKRETNÍHO DODAVATELE PO VYZDROKOVÁNÍ
- VŠECHNY PROSTUPY, KTERÉ PROCHÁZEJÍ PŘES JEDNOTLIVÉ POŽÁRNÍ OSEKY A STROPNÍ KONSTRUKCE, JE NUTNO UTEPĚNÍ PROTIPŮŽÁRNÍMI UOPAKOVÁNÍ, KTERÉ MÁJÍ STUPEŇ HOŘLAVOSTI DLE PRŮ ZPRÁVY.
- TĚSNÍCÍ KONSTRUKCE MUSÍ SPLŇOVAT POŽÁRNÍ ODOLNOST SHODNOU S POŽÁRNÍ ODOLNOSTÍ KONSTRUKCE, KTEROU PROCHÁZEJÍ
- V MÍSTNOSTECH 104, 105, 109, 115 BUDE DO PODHLAVU POUŽIT SÍK PRO VLHKE PROSTORY
- ROHY ZDĚNÝCH KONSTRUKCÍ BUDOU VYTUŽENY ROHOVÝMI PODOLITOVÝMI CHELÍKY
- VŠECHNY DŘEVĚNÉ PRVKY KONSTRUKCÍ NA EXPONOVANÝCH MÍSTĚCH BUDOU IMPREGNOVÁNY, IMPREGNACE BUDE ELIMINOVAT NASAKANOST PRVKU A NÁKLADNÍ BIOTICKÝ SKUD
- SOUČÁSTI VŠECH DODÁVANÝCH KONSTRUKCÍ JEDNOTLIVÝCH PRŮTĚH JSOU POTŘEBNĚ KOTOVY A POMOCNÉ PRVKY
- VŠEČKÉ HYDROIZOLACE NUTNO VYTÁHNOUIT MIN. 300mm NAD UPRAVENÝ TERÉN, POD STĚNAMI SPOJENÝMI S DESKOU VYTUŽÍ POUŽIT KOLEM PROSTUPUJÍCÍCH PRŮTĚH ŽIVČOOU HYDROIZOLAČNÍ STĚRKU
- NOVÁ OKNA PLASTOVÁ, TROUSKLO, U=0,7 W/m²K, BARVA HNĚDÁ, OTVORY ZAMĚŘIT NA MÍSTĚ
- VŠECHNY VNITŘNÍ DVEŘE BUDOU MÍT OBLOŽKOVÉ ZÁRUBNĚ
- NA SEVEROZHODNÍ STĚNĚ V MÍSTNOSTECH 106, 107, 111, 112, KDE ZŮSTANOU STAVAJÍCÍ OKNA, ZŮSTANOU TAKÉ STAVAJÍCÍ VNITŘNÍ I VENKOVNÍ PRAPEPTY
- V OBJEKTU BUDOU OSÁZENY POŽÁRNÍ HLASČE, HASÍČÍ PŘÍSTROJE, JINOVÉ SÍTKY, VIZ. POŽÁRNĚ BEZPEČNOSTNÍ ŘEŠENÍ
- DLE PŘESNÉHO UMÍSTĚNÍ VARNÉ DESKY BUDE PŘÍPOJENO OSÁZENÍ DÍSTĚRŮ
- OBKLAD ZA KUCHYŇSKOU LNKOU BUDE Z KERAMICKÝCH OBKLADŮ, PŘÍPOJENÍ DO VÝŠKY 2000mm
- NA WC BUDE PŘÍPOJENO HYDROIZOLACE PRO MOKRÉ PRŮTOKY, NAPŘ. HYDROIZOLAČNÍ STĚRKOU, KERAMICKÉ OBKLADY DO VÝŠKY 1500mm
- PŘI REALIZACI VŠECH PODLAH BUDE POUŽIT PODLAHOVÝ PÁSEK PRO AKUSTICKOU IZOLACI
- V MÍSTNOSTECH 102–105 BUDOU DVEŘNÍ KŘÍDLA I KOVOVÉ ZÁRUBNĚ PŘETŘENY NOVÝM OCHRANÝM MATEŘEM, V BARVĚ DLE VÝBĚRU INVESTORA
- VE VŠECH MÍSTNOSTECH (NOVÝCH, UPRAVOVANÝCH I NEUPRAVOVANÝCH) BUDE NOVÝ ZATEPLENÝ SÁDKOKARTONOVÝ PODHLAD

POZNAMKY NA VÝKRESE:

- 1) VÝROBNACÍ BETON PRO VÝROBNÍ KORUNY ZDVA A PODKLAD PRO BETONOVÉ PANEĽY, VYTUŽENÉ KARSITÍ, VÝŠKA 100mm + EPS TL. 80mm
- 2) DOBEVŮVNÁ KOLEM PANEĽŮ SPIROL
- 3) PŘÍBLÍŽNÁ VÝŠKOVÁ ÚROVEŇ PO PŘÍPADNĚM DOKONČENÍ SKLADBY PODLAHY
- 4) OPRAVENÍ KROKŮ DŘEVĚNÝMI PALUBKAMI TL. 15mm BUDE OPRAVENO TROUSKOVÝM LAZUROVACÍM MATEŘEM, V BARVĚ DLE VÝBĚRU INVESTORA
- 5) ŽELEZOBETONOVÝ PRŮVLAK 4x 1240, VIZ. KONSTRUKČNÍ ČÁST PD
- 6) ZÁBRADLÍ TERASY VÝŠKY 1000mm, OCELOVÉ SLoupKY Z JEKU 40/40 BUDOU KOTVENY Z BOKU DO ZDÍKY ZE ZTRACENÉHO BEDNĚNÍ NA SLoupKY BUDOU PŘIKOTVENY DŘEVOPLASTOVÉ PALUBKY, VSTUPNÍ BRANKA NA TERASU BUDE STEJNĚ KONSTRUKCE
- 7) BETONOVÝ ZÁBRADLÍ OBRUBNÍK ULOŽENÝ DO BETONOVÉHO ZÁKLADU
- 8) KOLEM STĚNY BUDE OKOPRANÁ ZEMINA V ŠÍŘCE 400mm, PŘÍPOJENÁ DŘEVĚNÁ ASFALTOVÁ IZOLACE KE ZDI A OPĚT DOSTRANÁ ZPĚT.
- 9) ZÁBRADLÍ VÝŠKY 900mm, V MÍSTĚ RÁMPY BUDE DOPLNĚNO O PRVKY PRO BEZBARETEROVÝ PŘÍSTUP
- 10) ODSOK VYTVOŘEN POMOCÍ NÁLEPNOVÉHO EPS 70 F, TL. 60mm, VÝŠKA 500mm POD OBLOŽENÍ Z PALUBEK, CELKEM CCA 700mm
- 11) HYDROIZOLACE Z ASFALTOVÝCH PRÁKŮ
- 12) PODKLADNÍ TEPELNÉIZOLAČNÍ PROFIL, PUKENÍ, SOUČÁST DODÁVKY OKEN/DVEŘÍ
- 13) DŘEVĚNÉ PODUM NA PŮDĚ PRO ULOŽENÍ VĚCI A PRO PŘÍSTUP KE KOMUNĚM A OKNŮM, TRÁMKY 80/180 ZÁKLAP Z OSB DESKY, TL. 15mm
- 14) KAMENNÝ PORCELÁ VĚNĚ PRAHU BUDE ZACHOVÁN, BUDE OPRAVEN NOVÝM OCHRANÝM MATEŘEM V BARVĚ DLE VÝBĚRU INVESTORA
- 15) STROPNÍ TRÁMY ULOŽENY NA ŽELEZOBETONOVÉM PRŮVLAKU
- 16) NOSNÍK STROPNÍCH TRÁMŮ BUDE KOTVEN DO ZDVA POMOCÍ ZAMKOVÝCH TŘCÍ NA CHEMIKOVU KOTVU 6 1000mm
- 17) ---

ZÁKLADNÍ KOTOVÁNÍ – NA ZDVO VČETNĚ OMÍTK – STAVAJÍCÍ STAV
ZÁKLADNÍ KOTOVÁNÍ – NA ZDVO BEZ OMÍTK – NOVÝ STAV
±0.000 = PODLAHA V 1.NP = 509.60 m.n.m.

| | | |
|---------------|--------------------|--|
| AUTORIZOVANÝ: | ING. VLADIMÍR HIRT | |
| VYPRACOVANÝ: | ING. VLADIMÍR HIRT | |
| KONTROLOVANÝ: | --- | |
| OBSAH: | --- | |

ARCHITEKTONICKÉ A STAVEBNÉ TECHNICKÉ ŘEŠENÍ – VÝKRESOVÁ ČÁST
KULTURNÍ DŮM

ŘEZ C-C – NOVÝ STAV

| | | | |
|--|-----------------|-------------|-------|
| AKCE: | KOTOVÁNÍ: | MM | PŘEČ: |
| STAVBNÍ ÚPRAVY KULTURNÍHO DOMU Č.P.53 – OBEC BŘEZSKO | MĚŘÍTKO: | 1:50 | |
| INVESTOR: OBEC BŘEZSKO, BŘEZSKO 12, 798 52 | ČÍSLO VÝKRESU: | D.1.1.b.7 | |
| MÍSTO: K.O. BŘEZSKO, P.Č. ST.60, 894, OKR. PROSTĚJOV | ČÍSLO ZÁKAZNÍK: | 315-02-2023 | |